



Comune di Settimo Vittone

# REGOLAMENTO PER IL CORRETTO INSEDIAMENTO URBANISTICO E TERRITORIALE DEGLI IMPIANTI RADIOELETTRICI E PER LA MINIMIZZAZIONE DELL'ESPOSIZIONE DELLA POPOLAZIONE AI CAMPI ELETTRICOMAGNETICI

Tavola 2.b Planimetria Sud - Est  
Impianti per radiodiffusione sonora e televisiva  
scala 1 : 5 000

aprile 2014

Il Sindaco

Progettazione



dott. Riccardo GIOVINETTO

dott. Stefano ROLETTI

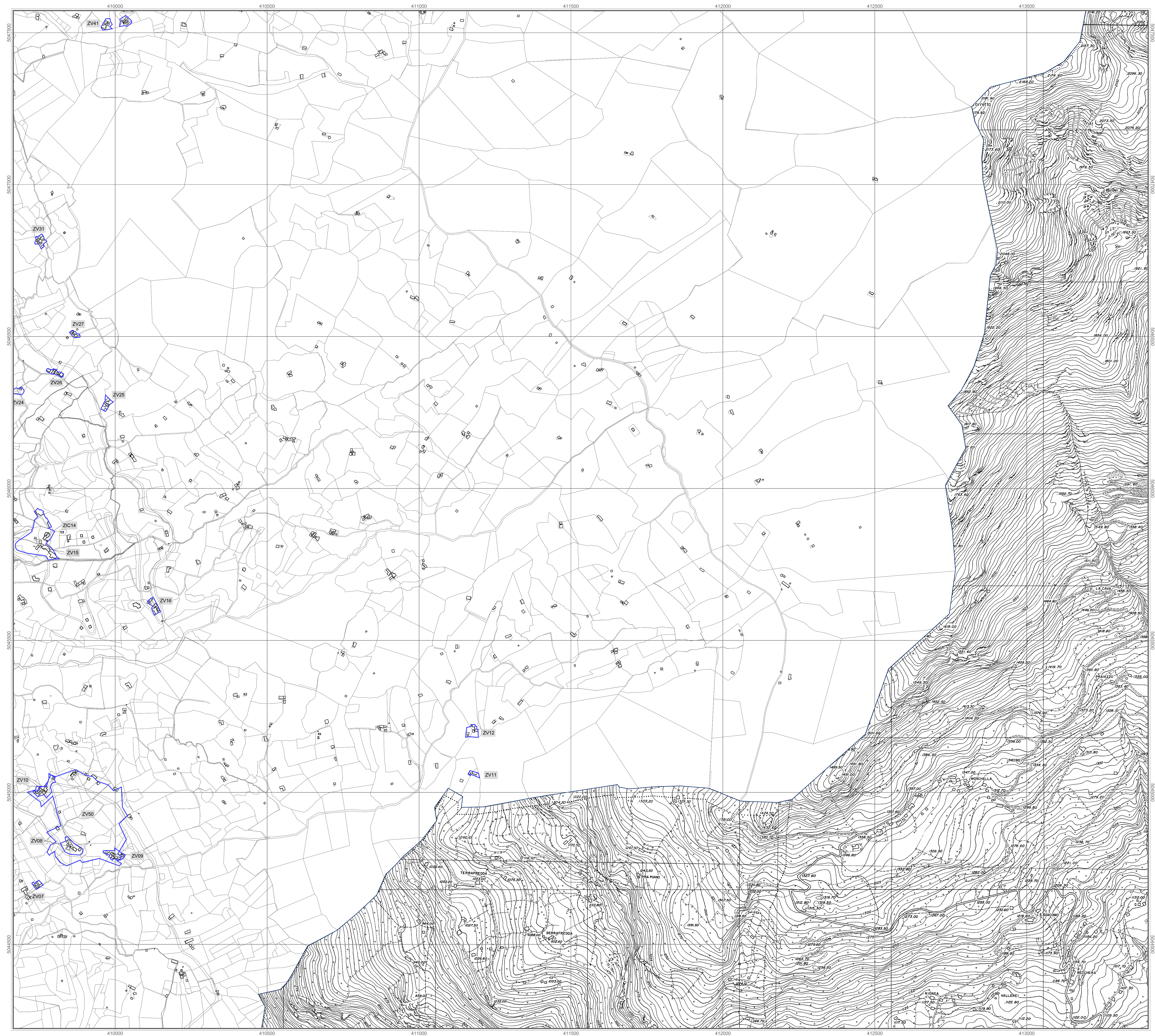
dott. Francesca GAZZANI

T\_RIR\_5\_14\_stv

## LEGENDA

- Aree Sensibili "a"
- Aree Sensibili "b"
- Zone di Vincolo
- Zone di Installazione Condizionata
- Zone di Attrazione di proprietà comunale\*
- Zone di Attrazione non di proprietà comunale\*
- Limiti comunali

\*Le aree a forma di nullo sono indicate con linee tratteggiate nella tavola.  
L'identificazione di tali aree avverrà a norma del Regolamento a cura dell'Amministrazione Comunale



1 : 5 000  
0 0.1 0.2 0.3 0.4 0.5 km