

LEGENDA

USI DEL SUOLO IN ATTO	Contesti urbani
	Ambiti agricoli di fondo valle
	Ambiti agricoli terrazzati
	Prati e alpeggi
	Sistema boschivo e radure
	Contesti vegetativi ripariali
	Incolto e/o affioramenti rocciosi

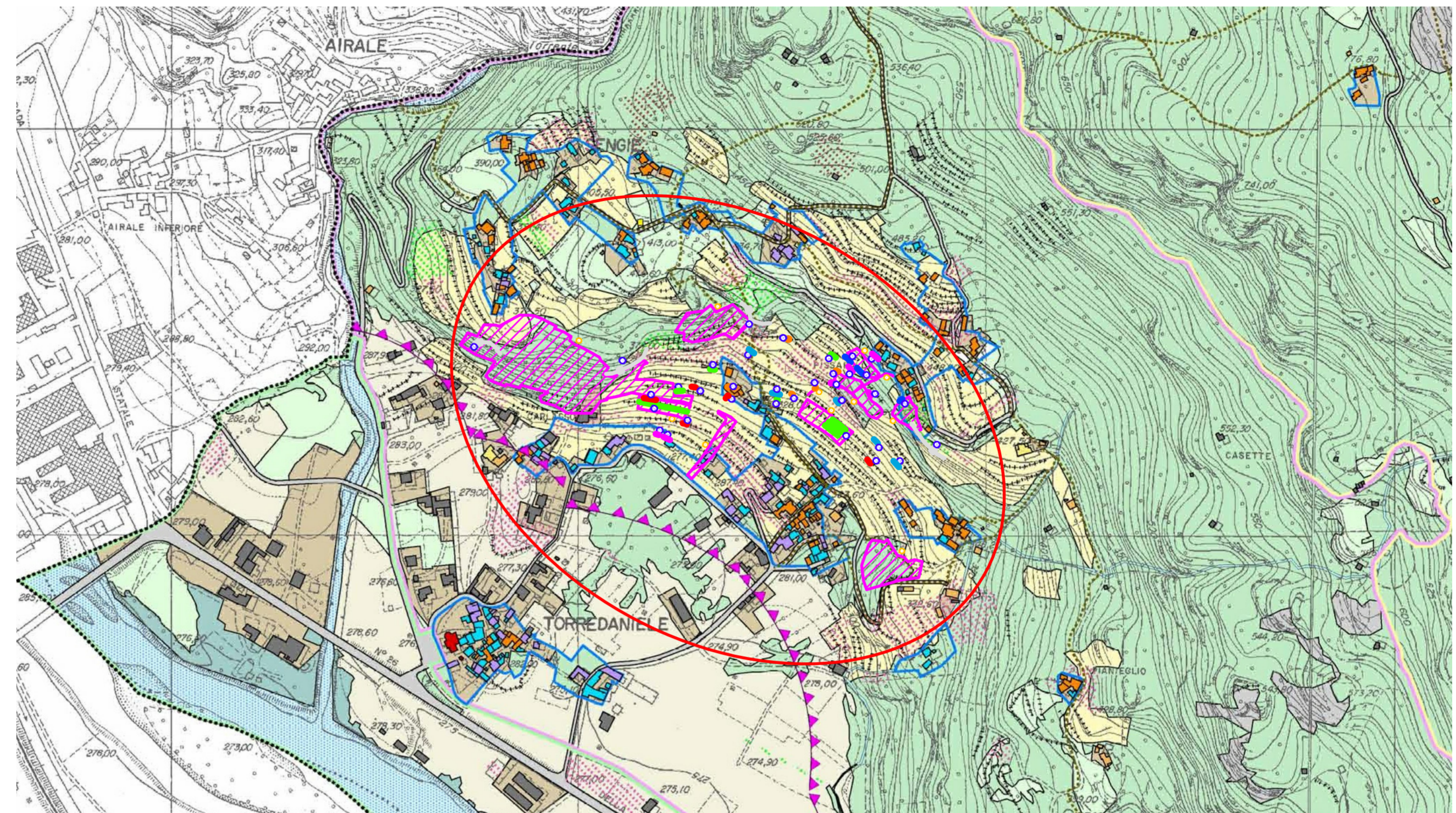
PECULIARITA' DEL PATRIMONIO EDILIZIO

- Edifici di particolare valenza storica architettonica e documentaria inseriti nell'elenco dei beni culturali ed ambientali ai sensi del D.lgs. 22/01/2004 n° 42 (ART. 24 comma 3 a) N.T.A.)
- Edifici e manufatti non inseriti nell'elenco del D.lgs. 22/01/2004 n. 42 ma che presentano nel complesso pregevoli qualità compositive e/o elementi di spiccata tipicità (ART. 24 comma 3 b) N.T.A.)
- Edifici originari caratterizzati da connotati tipici dell'antica economia rurale (ART. 23 comma 5 N.T.A.)
- Insediamenti i cui caratteri tipologici originari risultano in diversa misura compromessi (ART. 23 comma 6 N.T.A.)
- Edifici all'interno di insediamenti storici che presentano caratteri formali di minore interesse o fronti parzialmente compromessi (ART. 24 comma 3 c) N.T.A.)
- Edifici all'interno di insediamenti storici che non si conformano ai caratteri originari o che presentano elementi costruttivi distonici (ART. 24 comma 3 d) N.T.A.)

AMBITI TERRITORIALI A VALENZA AMBIENTALE SPECIFICA (ART.14 N.T.A.)

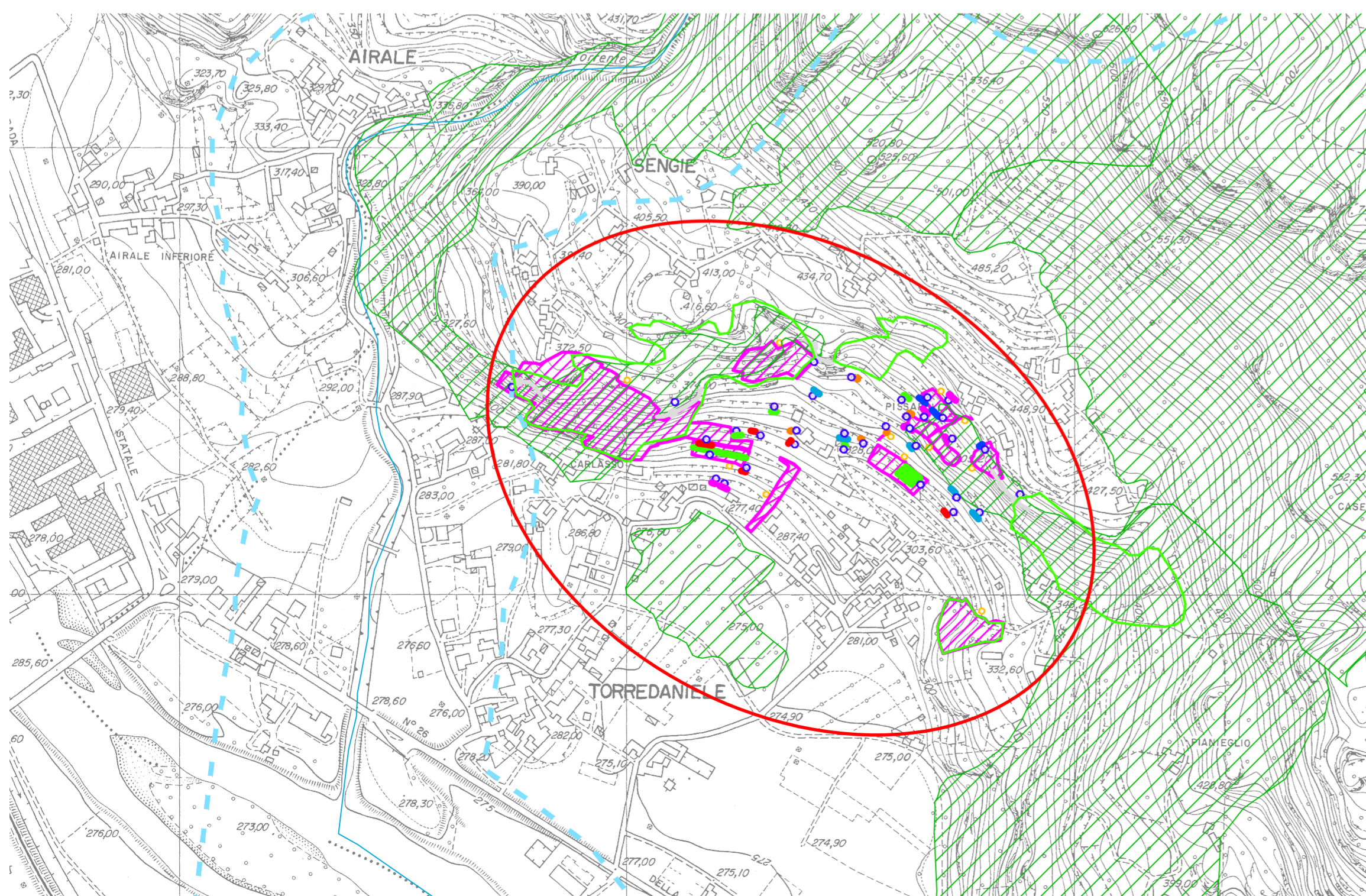
- Delimitazione ambito alpestre di sommità
- Delimitazione ambito del medio versante montano
- Delimitazione ambito della fascia premontana
- Delimitazione ambito della piana alluvionale

- ▲ Punti panoramici esistenti
- ▲ Potenziali punti panoramici
- ▲ Quinte scenografiche
- Confine comunale
- Antichi terrazzamenti
- Percorsi pedonali ed escursionistici
- Perimetrazione dei centri storici e dei nuclei storici minori
- Vigneti
- Castagneti
- Oliveti
- Alberi di alto pregio storico e naturalistico
- Corsi e specchi d'acqua
- Altri fabbricati
- Viabilità esistente
- Linea ferroviaria



INDIVIDUAZIONE AREA DI INTERVENTO SU PRGC ASSETTO TERRITORIALE GENERALE: EMERGENZE AMBIENTALI E PAESISTICHE, VINCOLI ED USI DEL SUOLO IN ATTO scala 1:5.000

INDIVIDUAZIONE AREA DI INTERVENTO SU AREE BOSCADE PPR scala 1:5.000



- #### LEGENDA:
- DECESPUGLIAMENTI
 - AREE BOSCADE DA PPR
 - Limite 150 m fiumi
 - AREE BOSCADE REALI LR 4/2009

COMMITTENTE: **REGIONE PIEMONTE** **TORINO METROPOLI**

COMUNE DI SETTIMO VITTONONE

IL RESPONSABILE DEL PROCEDIMENTO: Geom. Elena MANGARETTO

OGGETTO: **LAVORI DI MESSA IN SICUREZZA VERSANTE A MONTE DELL'ABITATO DELLA FRAZIONE TORREDANIELE - REGIMAZIONE IDRAULICA E MESSA IN SICUREZZA VERSANTI ROCCIOSI**

LOCALITÀ DELL'INTERVENTO: COMUNE DI SETTIMO VITTONONE, FRAZIONE TORREDANIELE

FASE PROGETTUALE: **PROGETTO DEFINITIVO - ESECUTIVO**

8					
7					
6					
5					
4					
3					
2					
1	Novembre 2021	PROGETTO DEFINITIVO - ESECUTIVO	P.C.	P.C.	D.G.
REVISIONE	DATA	DESCRIZIONE	REDATTO	VERIFICATO	RIESAMINATO

TITOLO: **PLANIMETRIA DEI VINCOLI**

ARCHIVIO: **5213** FILE N°: TAV_02_PLANIMETRIA_VINCOLI

DATA: **Loranzè, Novembre 2021**

TAVOLA N°: **02**

SCALA: **1:5000**

SERTEC ENGINEERING CONSULTING
31 Strada Provinciale 222
10010 Loranzè (TO)
TEL. 0125.1970499 FAX 0125.564014
e-mail: info.serotec@ilquadrifoglio.to.it
www.serotec-engineering.it

PROGETTISTA: **Dott. Ing. Domenico GABRIELE**
N° 7261 T ALBO INGEGNERI
PROVINCIA DI TORINO

ALTRA FIGURA:

TIMBRO:

IL DIRETTORE TECNICO:
Dott. Ing. Gianluca ODETTO

TIMBRO:

ALTRA FIGURA:

TIMBRO: